

Hardcopy - Anleitung

Ein Tastendruck (oder Klick) und der Bildschirm (oder das Fenster) wird ausgedruckt oder abgespeichert.

1. Download (Freeware) im Internet: www.chip.de eingeben
2. bei Suche: hardcopy eingeben



The screenshot shows the search results for 'hardcopy' on the CHIP.de website. The search bar at the top contains 'hardcopy' and a red arrow points to it. Below the search bar, the results are displayed. A red arrow points to the 'Hardcopy 17.0.19 Deutsch' result, which includes a small icon of a printer and a document.

TEST & KAUFBERATUNG NEWS DOWN

CHIP ONLINE de

FLACHBILD-TV DIGICAMS NOTEBOOKS SCHNÄPPCHEN HANDYS

hardcopy **SUCHE** Shop Mobil

Suche nach: hardcopy

Sponsored Links

[Hardcopy bei Amazon](#)
Riesen-Auswahl zu Toppreisen Portofrei bestellen, 24h Versand!
amazon.de/

334 Treffer bei CHIP Online 20 pro Seite

Sortieren nach: Datum | **Relevanz** Permalink

1 2 3 4 5 6 7 8 9 10 ▶

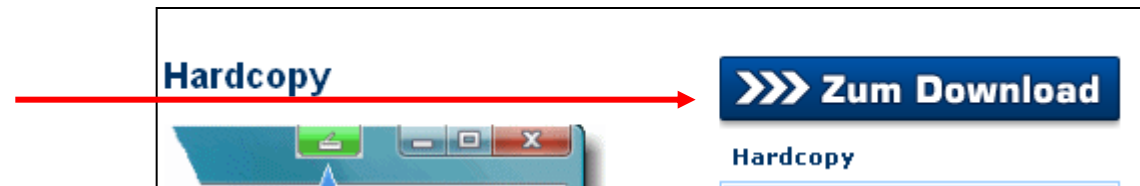
Download 26.12.2009

Hardcopy 17.0.19 Deutsch

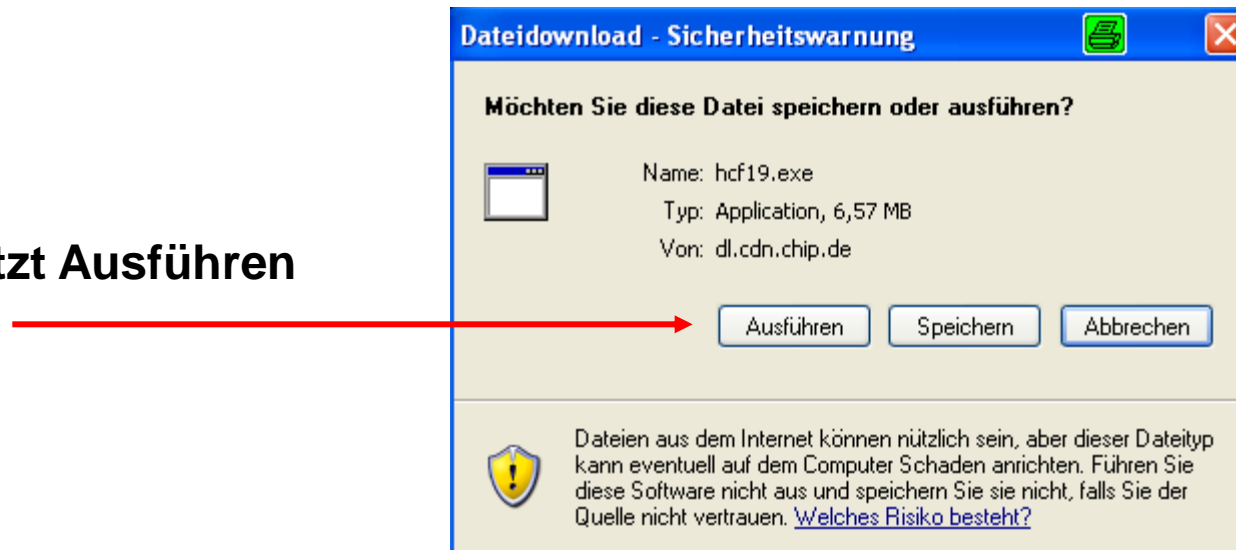
Hardcopy ist ein nützliches Tool für Windows, das die ursprüngliche Funktionalität der 'Druck'-Taste wiederbringt: Per Knopfdruck wird der aktuelle Bildschirminhalt zum Drucker gesendet oder...

3. auf Symbol klicken

4. Zum Download anklicken

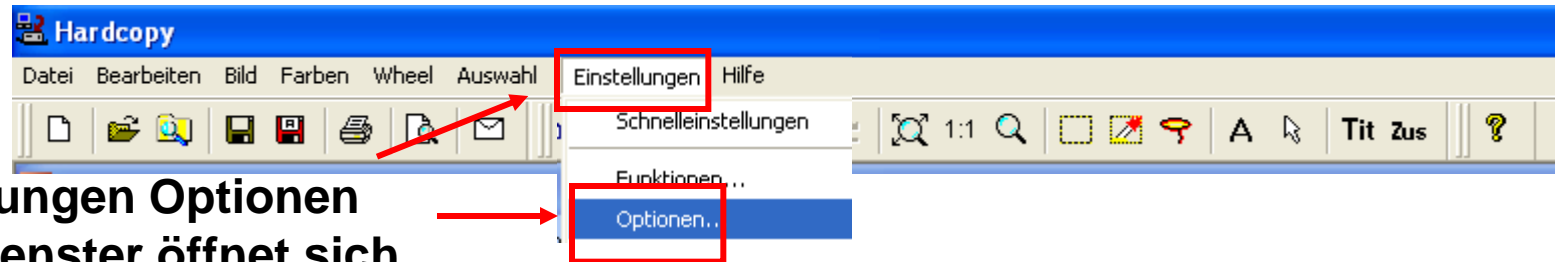


5. Jetzt Ausführen



Dieses Symbol  wird jetzt in der Taskleiste rechts unten angezeigt

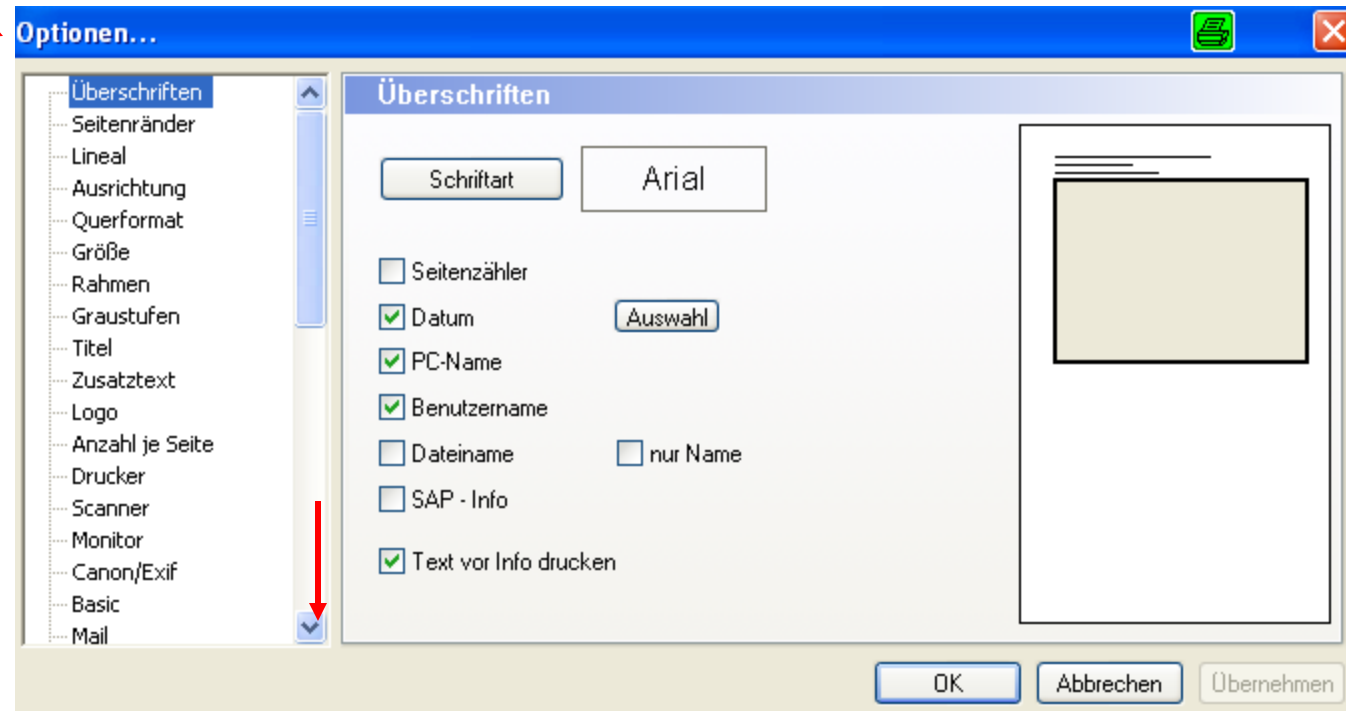
• bei Rechtsklick auf das Symbol erscheint die Symbolleiste **über der Ansicht**



• auf **Einstellungen Optionen**
• ein neues Fenster öffnet sich

• es können jetzt diverse **einmalige Einstellungen** vorgenommen werden

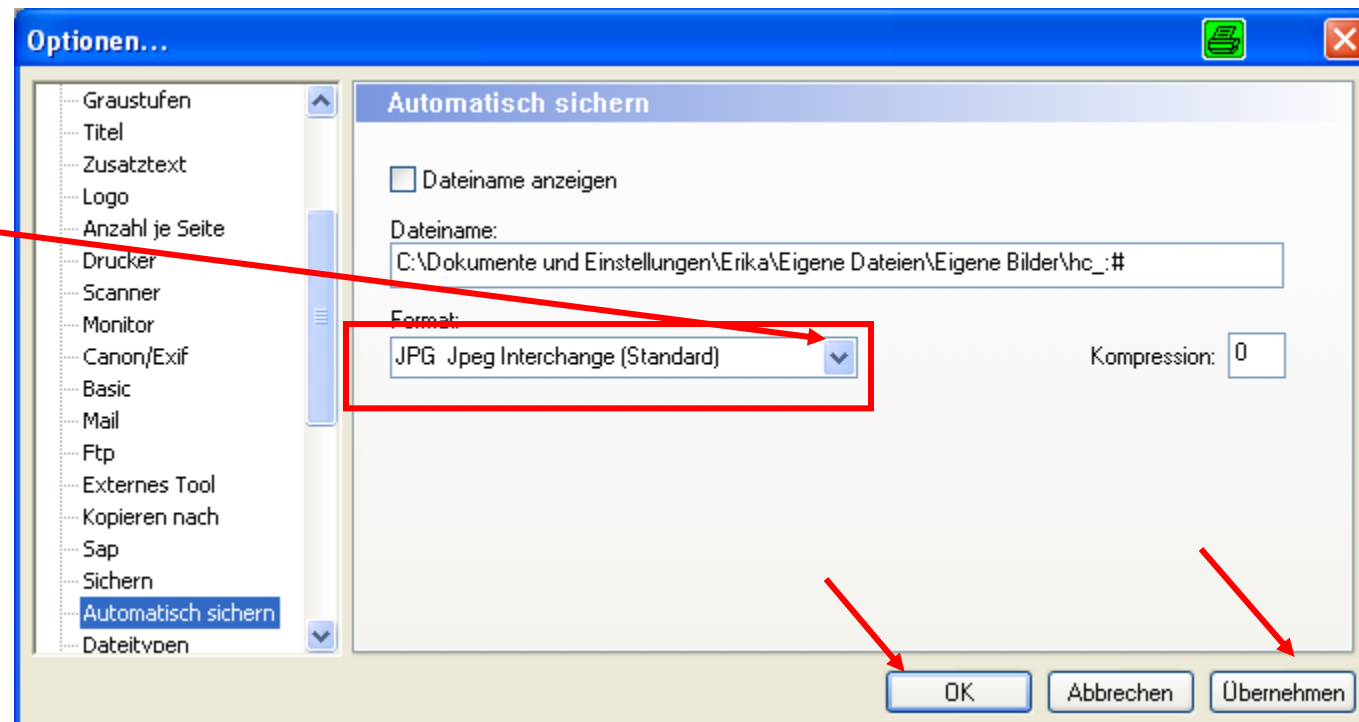
Jetzt
Runterscrollen zu
Automatisch sichern



Hier können wir gleich das gewünschte Bild-Format einstellen
bspw. von **HCP Hardcopy (Bitmap)** auf **JPG Jpeg Interchange (Standard)**
ändern

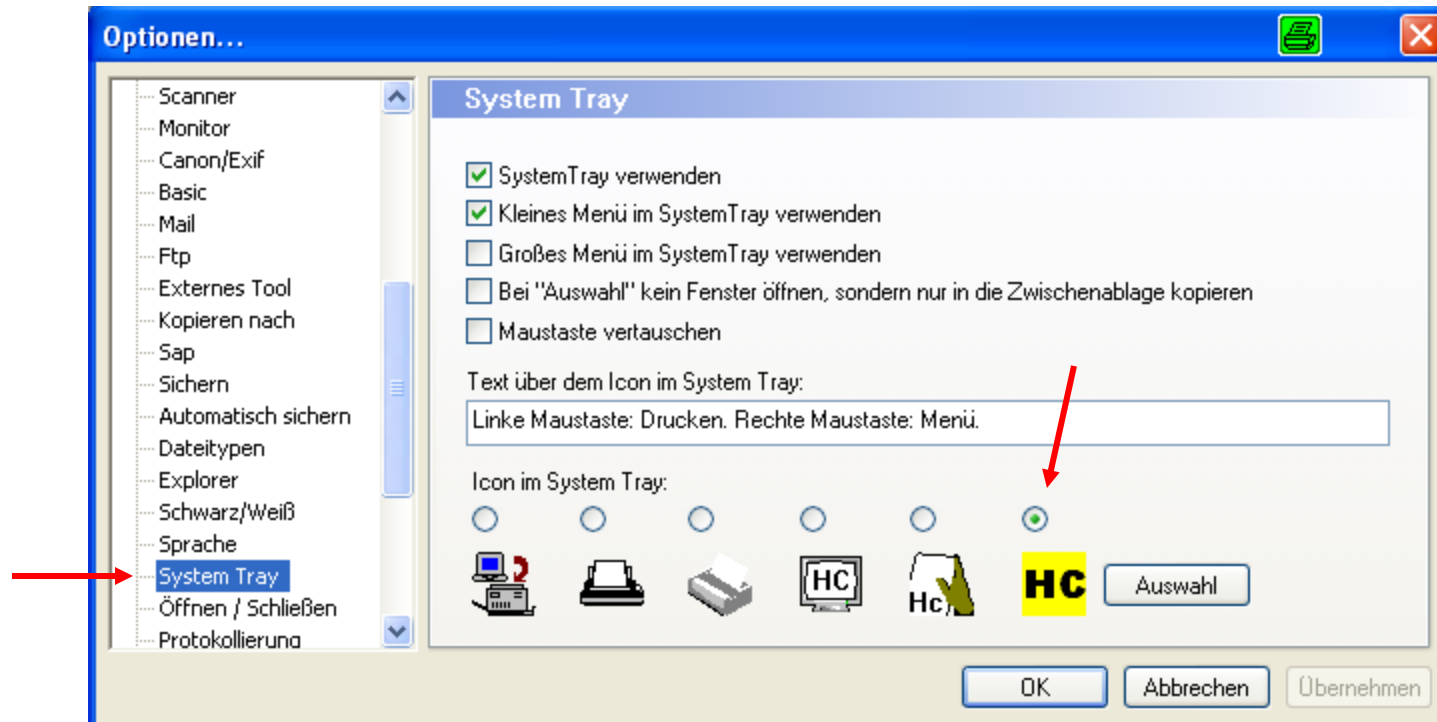
Also auf den
kleinen Pfeil
gehen -
auswählen

dann
Übernehmen
und **OK**



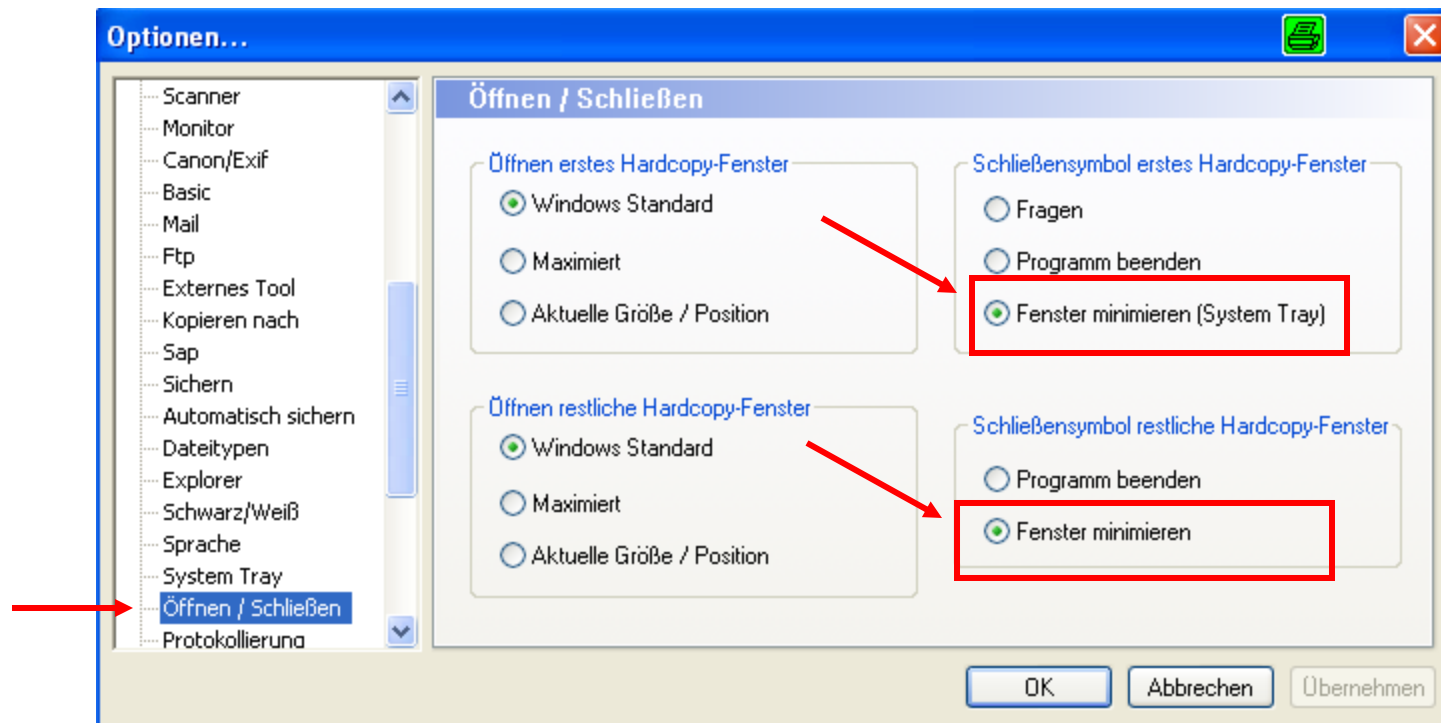
Wechsel zu System Tray

- Bei der Grundeinstellung ist das erste Symbol angeklickt und wir setzen nun den grünen Punkt mit einem Klick in den Kreis des gelben Symboles
- Übernehmen und dann OK



Dann auf **Öffnen/Schließen** wechseln und diese beiden Punkte bei **Fenster minimieren** durch Anklicken setzen, sonst verschwindet beim Schließen der Anwendung das Programm auch aus der Taskleiste und muss immer über Start-Programme neu aktiviert werden.

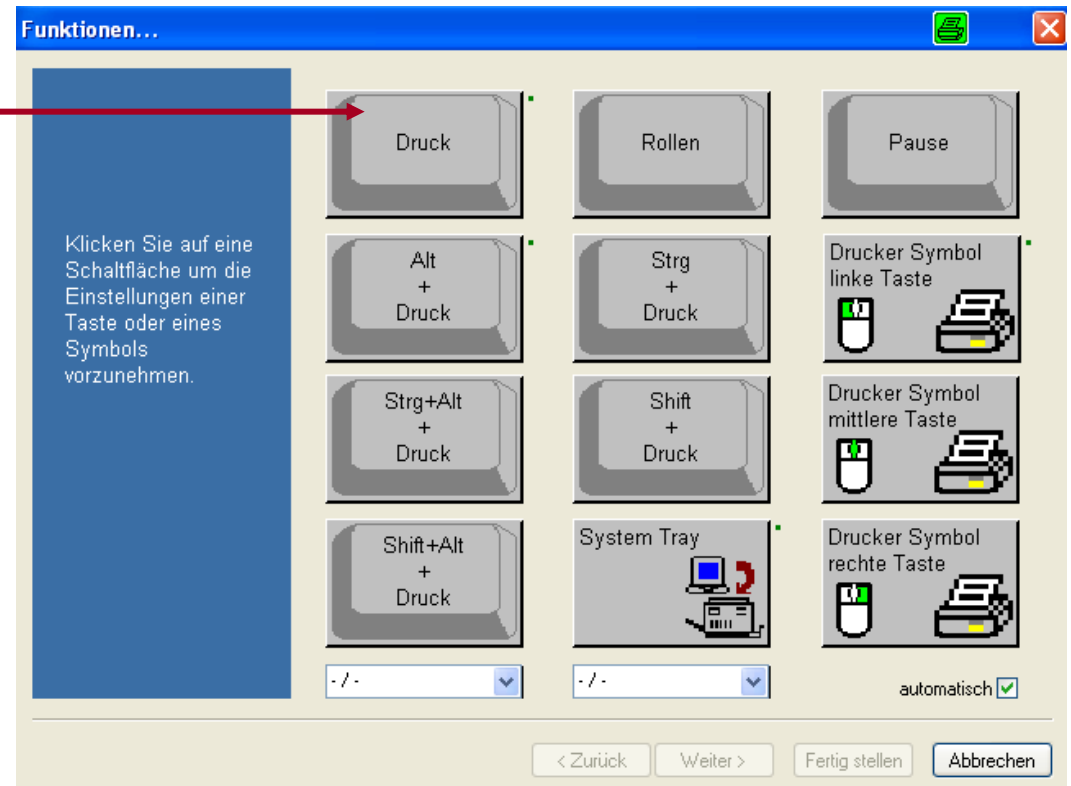
Übernehmen
und
OK



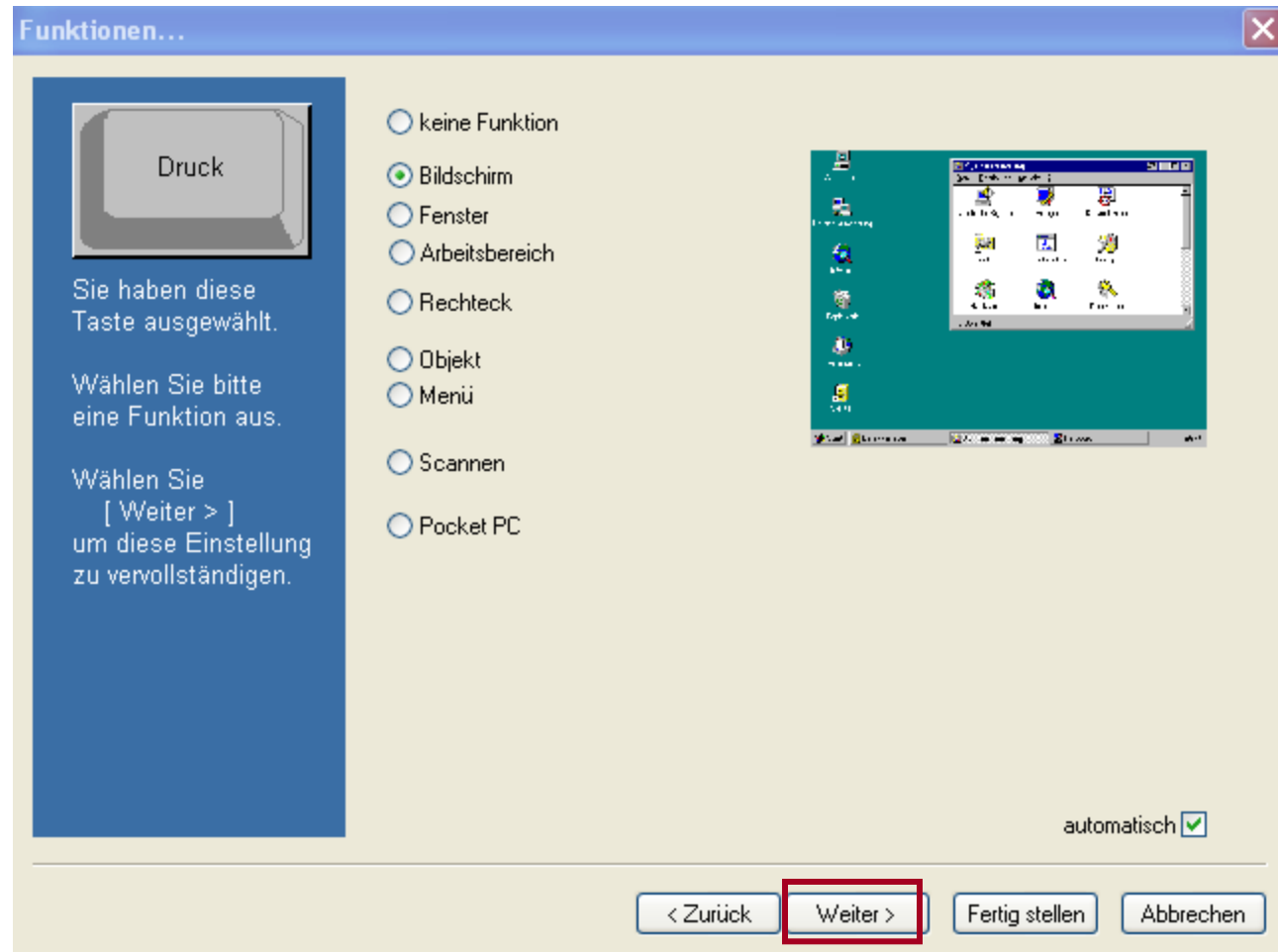
Wir wechseln zu **Einstellungen Funktionen**



klicken auf **Druck**



- Wir übernehmen die Einstellung bei **Bildschirm** und klicken auf **Weiter**



- Wenn man Drucken möchte, hier den Haken setzen, aber

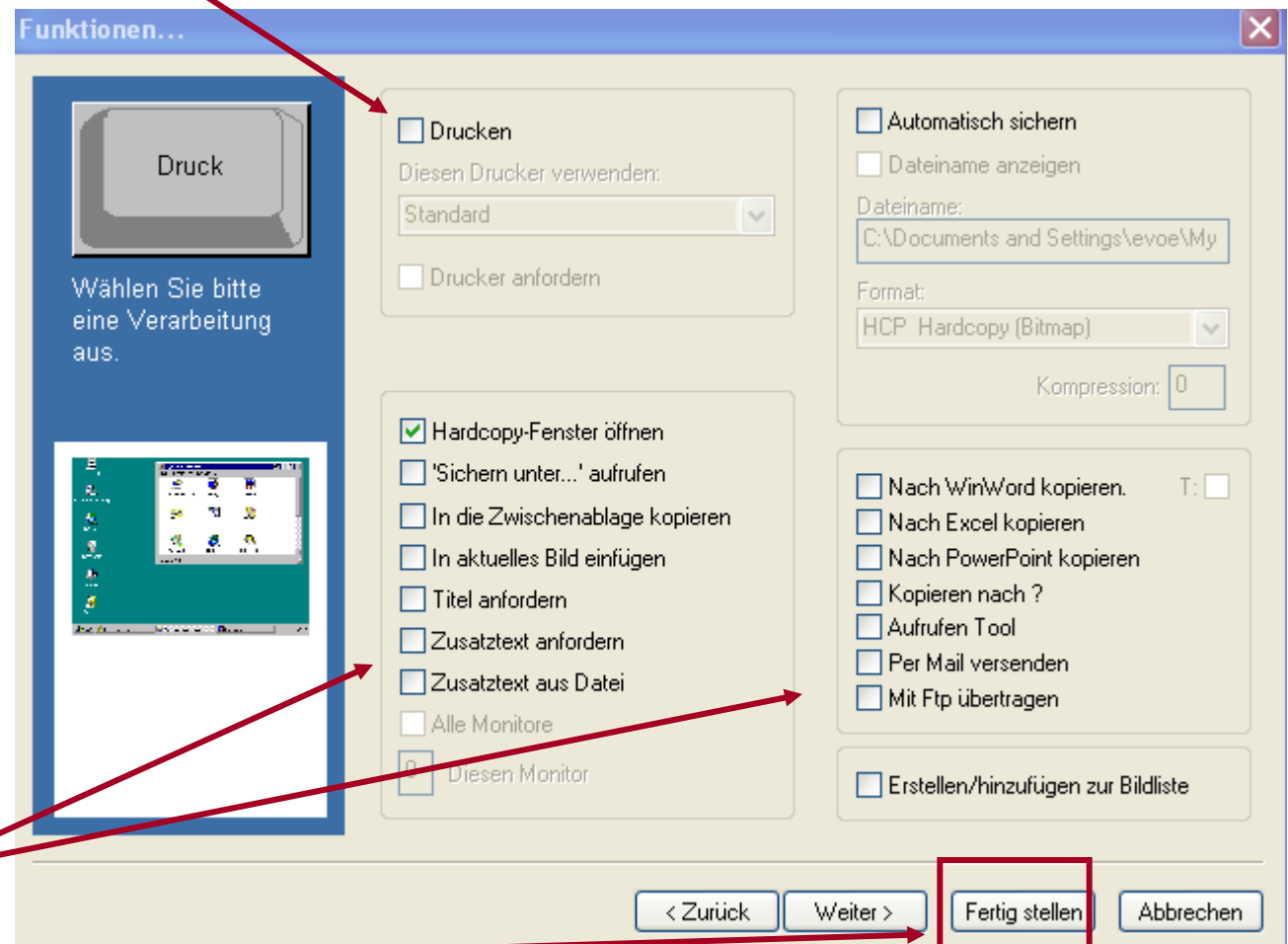
Achtung

nun wird jede Seite auch ausgedruckt, das muss gut überlegt sein.

Vorschlag:

Haken bei Drucken nicht Setzen !!!

Weitere Einstellungen bei Bedarf



Fertig stellen

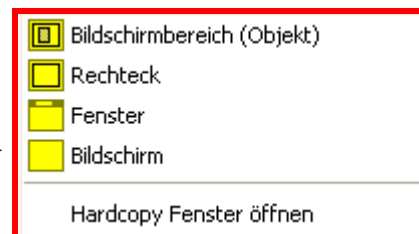
Die Haupteinstellungen sind nun vorgenommen und wir kommen zu den Anwendungen, d.h. Programmfunktionen:

Drucktaste: Wird die Drucktaste betätigt, wird der aktuelle Bildschirm ausgedruckt (**wenn der Druck aktiv ist)

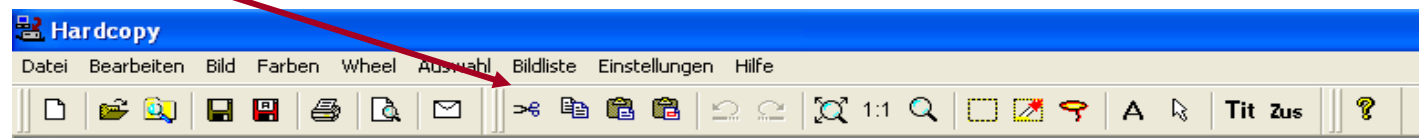
Alt + Drucktaste: Wird die Alt-Taste festgehalten und die Drucktaste betätigt, wird das aktuelle Fenster ausgedruckt **

Ein Klick mit der rechten Maustaste auf das Symbol in der Taskleiste öffnet die Auswahl

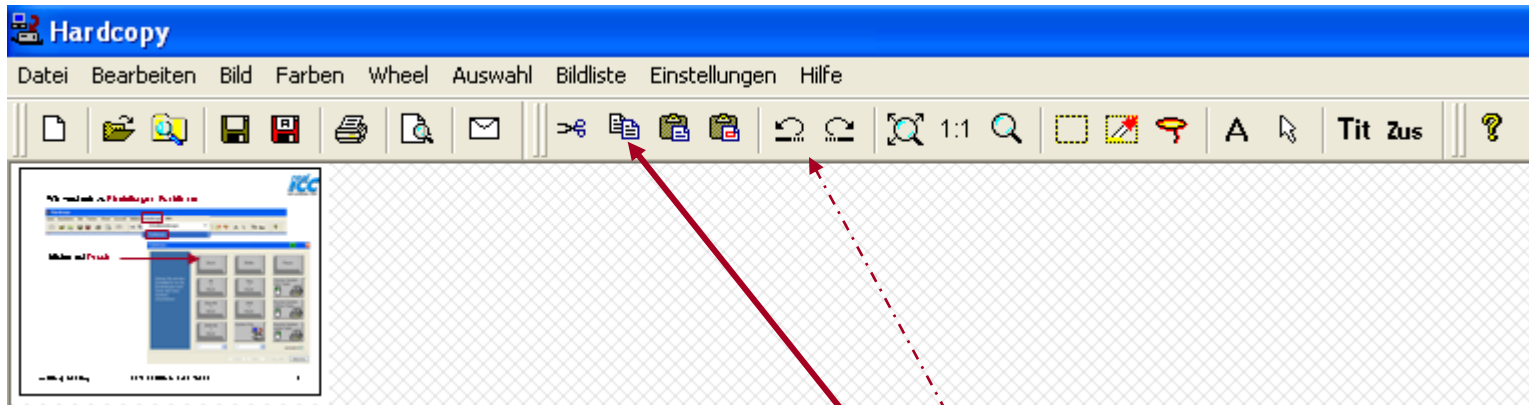
Jetzt auf **Bildschirm** klicken



Jetzt kann man das gewünschte Objekt ausschneiden mit Klick auf die **Schere**



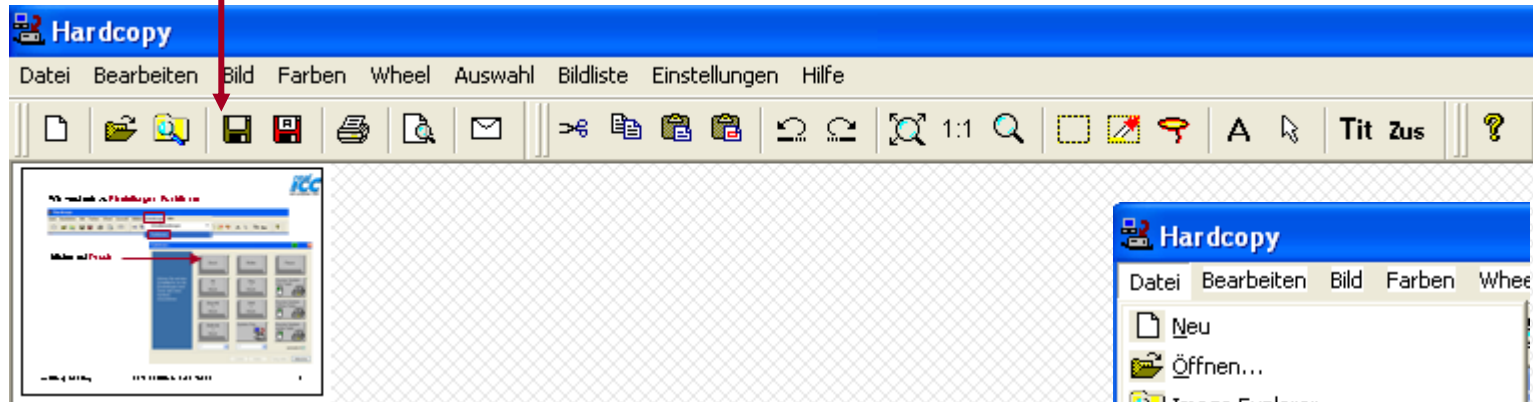
Aus dem Mauszeiger wird nun ein Kreuz, dieses setzt man am Objekt an und zieht mit **festgehaltener linker Maustaste** soweit, wie man das Objekt ausschneiden möchte, dann Maustaste loslassen und das ausgeschnittene Objekt wird nun angezeigt



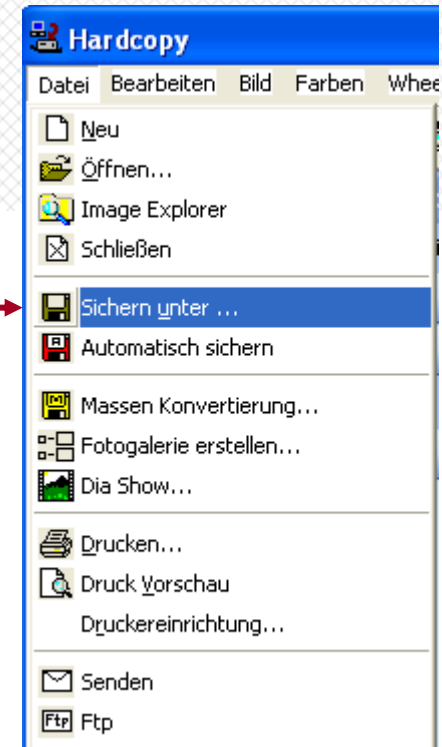
man wechselt jetzt zum Symbol – **Kopieren**
wechselt zu der Datei oder in ein neues Mail, wo das Objekt eingefügt werden soll und geht dort auf **Einfügen**.

Wenn das ausgeschnittene Objekt nicht gefällt, dann wechselt man wieder zur Hardcopy. Man kann nun mit der Taste **Rückgängig** wieder zum Original zurück und erneut ausschneiden.

Man kann das ausgeschnittene Objekt speichern mit Klick auf das **Symbol Speichern**,



oder geht auf Datei **Sichern unter...**



Dann kann man über den Explorer auf seinen gewünschten Speicherort wechseln, und die Datei speichern.

Diese Meldung kommt automatisch nach ungefähr 10 Anwendungen und kann bedenkenlos mit **OK** wieder beendet werden.

Dies ist nur ein Gag vom Hersteller

